



Biogas im Erdgasnetz

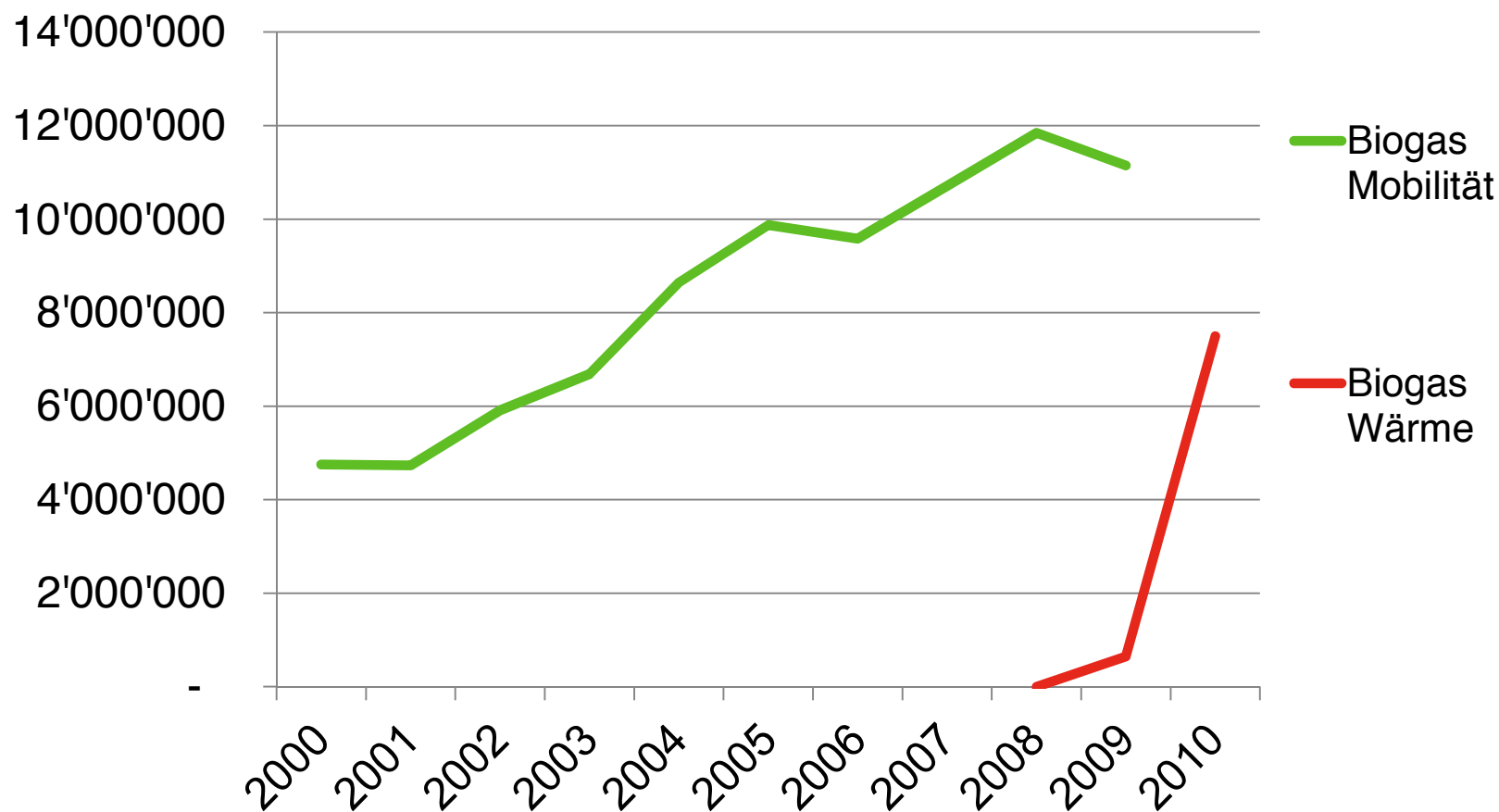
Perspektiven leitungsgebundener Energien

Rainer Schöne, Erdgas Zürich

Forum Energie Zürich, 25. Januar 2011

Biogas-Einspeisung in der Schweiz 2000 - 2010 (in kWh)

entspricht 2009 etwa 0,04% des Erdgas-Verbrauchs

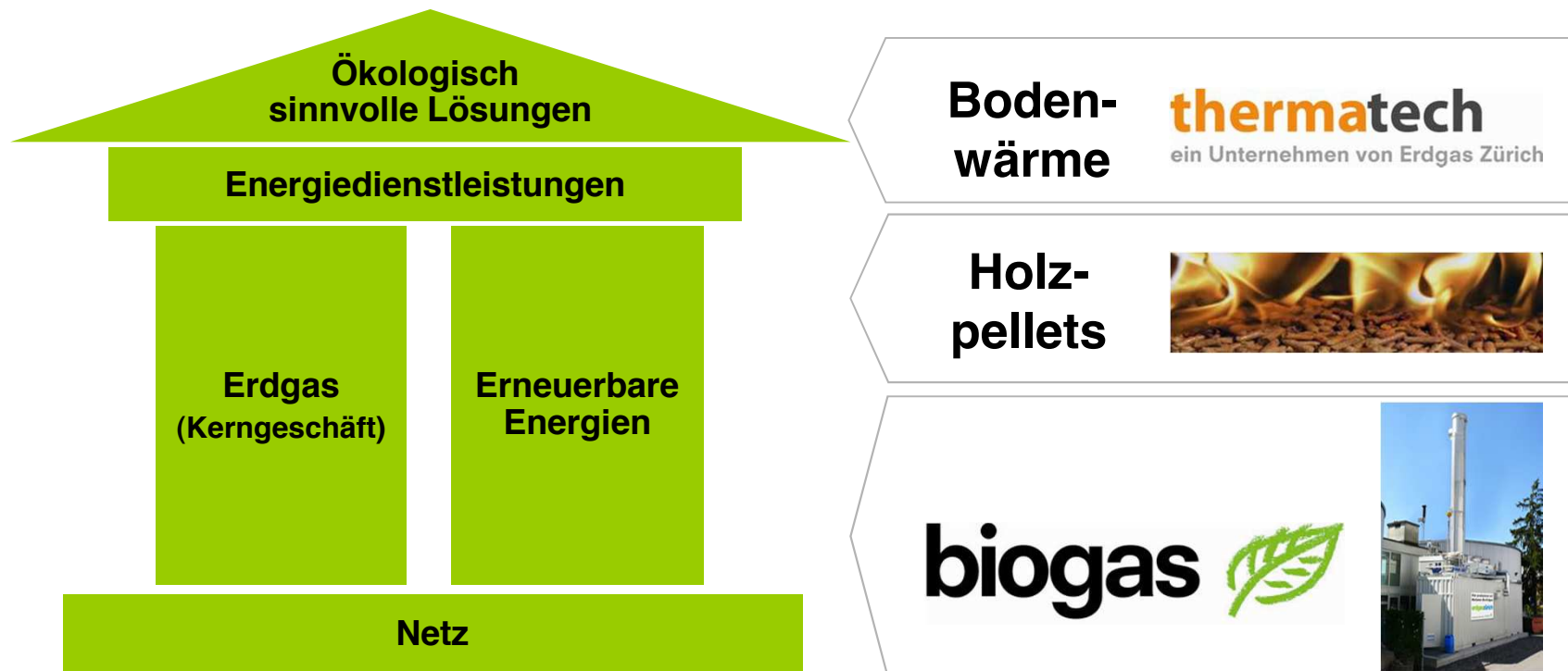


Themen

- Die neue Vision von Erdgas Zürich
- Erste Erfahrungen mit Biogas im Wärmemarkt
- Die Produktion von Biogas heute und in künftigen Anlagen
- Ausblick: Wird das Erdgas-Netz zum Biogas-Netz?

Die neue Vision von Erdgas Zürich

„Mit erneuerbaren Energien, Erdgas und Energiedienstleistungen ökologisch sinnvolle Lösungen verwirklichen“



Biogas im Wärmemarkt

Produkt- und Preisgestaltung

Optionen

5% Biogas: + 0,5 Rp./kWh
20% Biogas: + 1,9 Rp./kWh
100% Biogas + 8,6 Rp./kWh

Erdgas-Tarife

erdgas <i>wärme</i> 	erdgas <i>profi</i> 	erdgas <i>haushalt</i> 
---	---	--

Produktinformation

Information der Kunden über Direct Mailings, Rechnungsbeilagen, Kundenzeitschrift und individuelle Beratung



Biogas
Die natürliche Energie zum Heizen.

Was spricht für Biogas?

- Erneuerbare Energie
- CO₂-neutral
- Aus regionalen Abfallstoffen
- Keine zusätzliche Investition in die Heizungsanlage

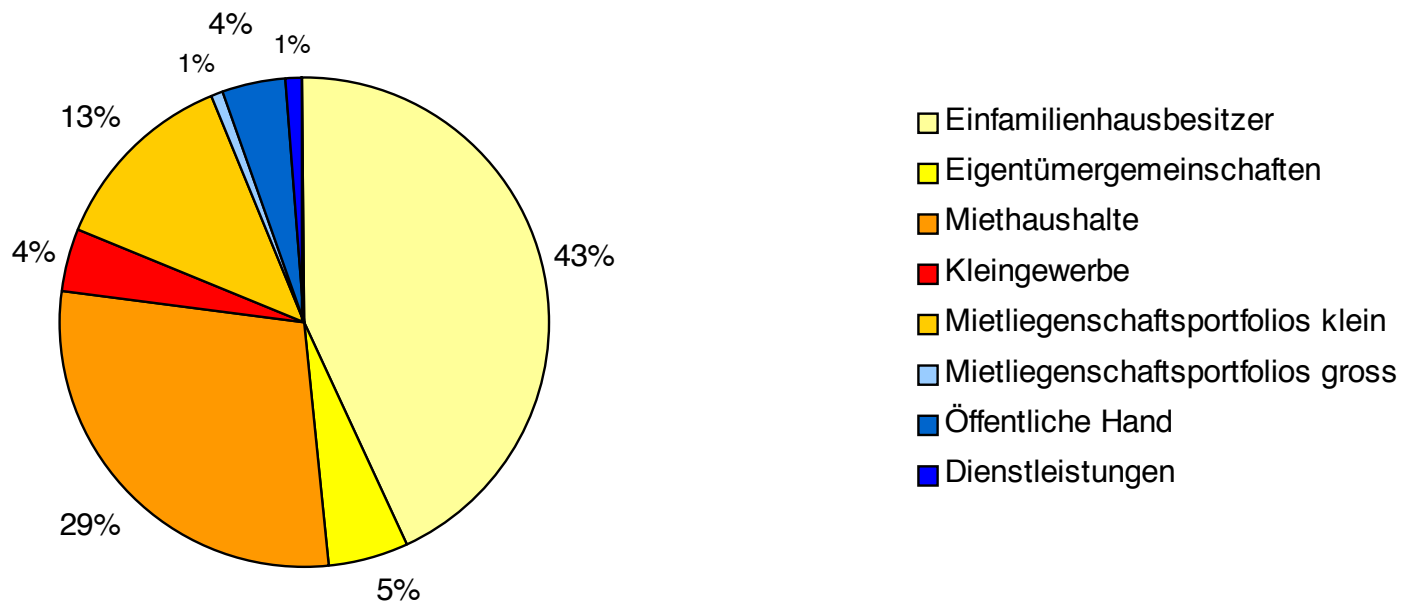
erdgaszürich

Werbung



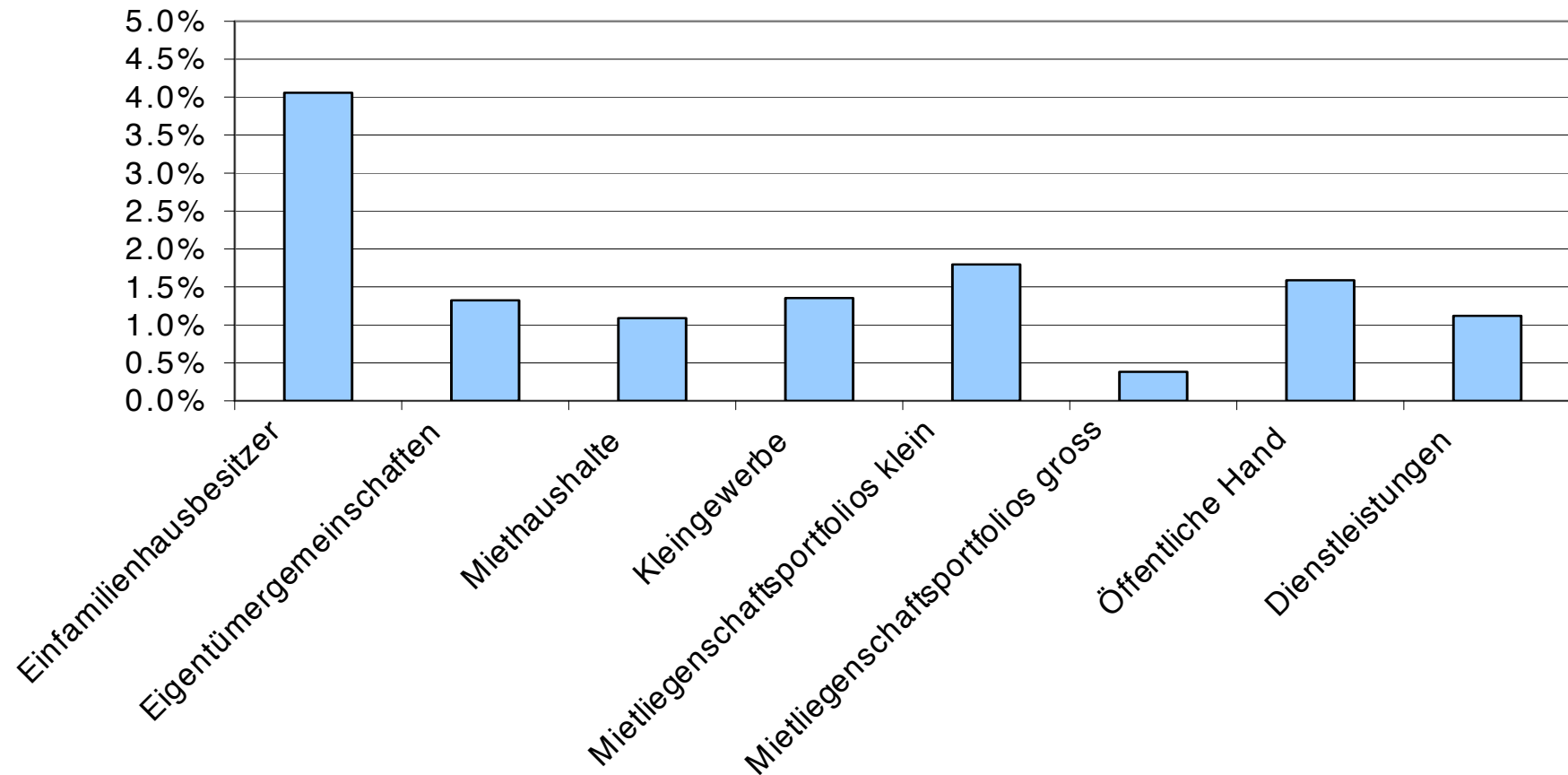
Erste Erfahrungen

Objekte mit Biogas nach Kundensegment



Erste Erfahrungen

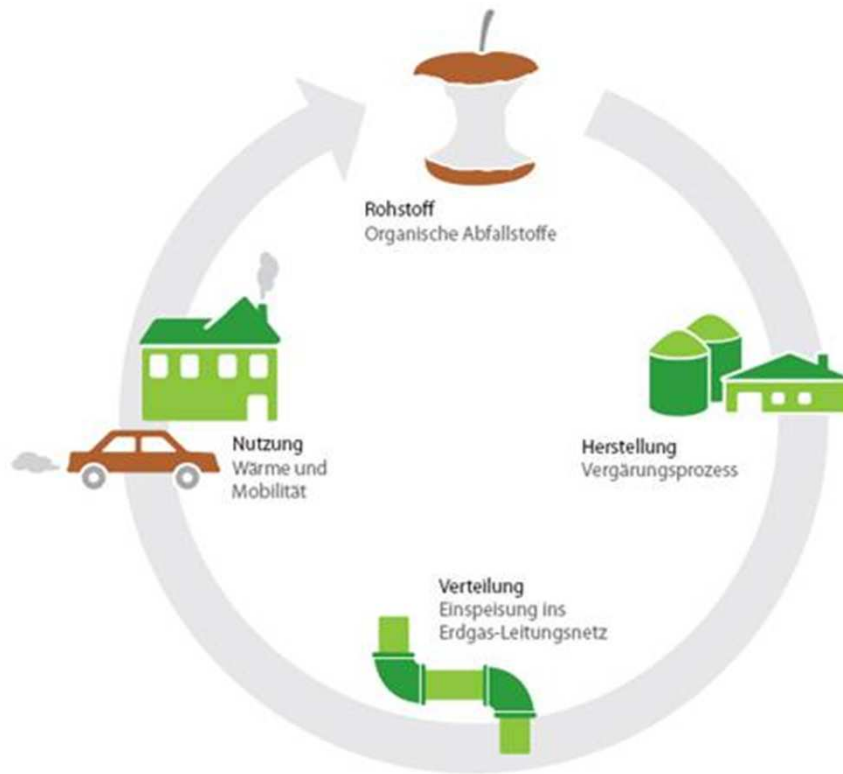
Take Rate von Biogas nach Kundensegment



Produktion und Beschaffung von Biogas

Erdgas Zürich nutzt ausschliesslich Abfallstoffe zur Produktion von Biogas (vor allem Grüngut und Klärschlamm). Nachwachsende Rohstoffe sind tabu.

Das aufbereitete Biogas wird ins Erdgas-Netz eingespeist.



Produktionsanlagen von Erdgas Zürich



ARA Meilen

Produktion: ~3 GWh/a

Partner: Gemeinde Meilen



Grüngut-Kompostierung Volketswil

Produktion: ~11 GWh/a

Partner: **aspo** neue energien



Geplante Produktionsanlage: Biogas Zürich AG



Produktion: ~50 GWh/a

Partner: ERZ

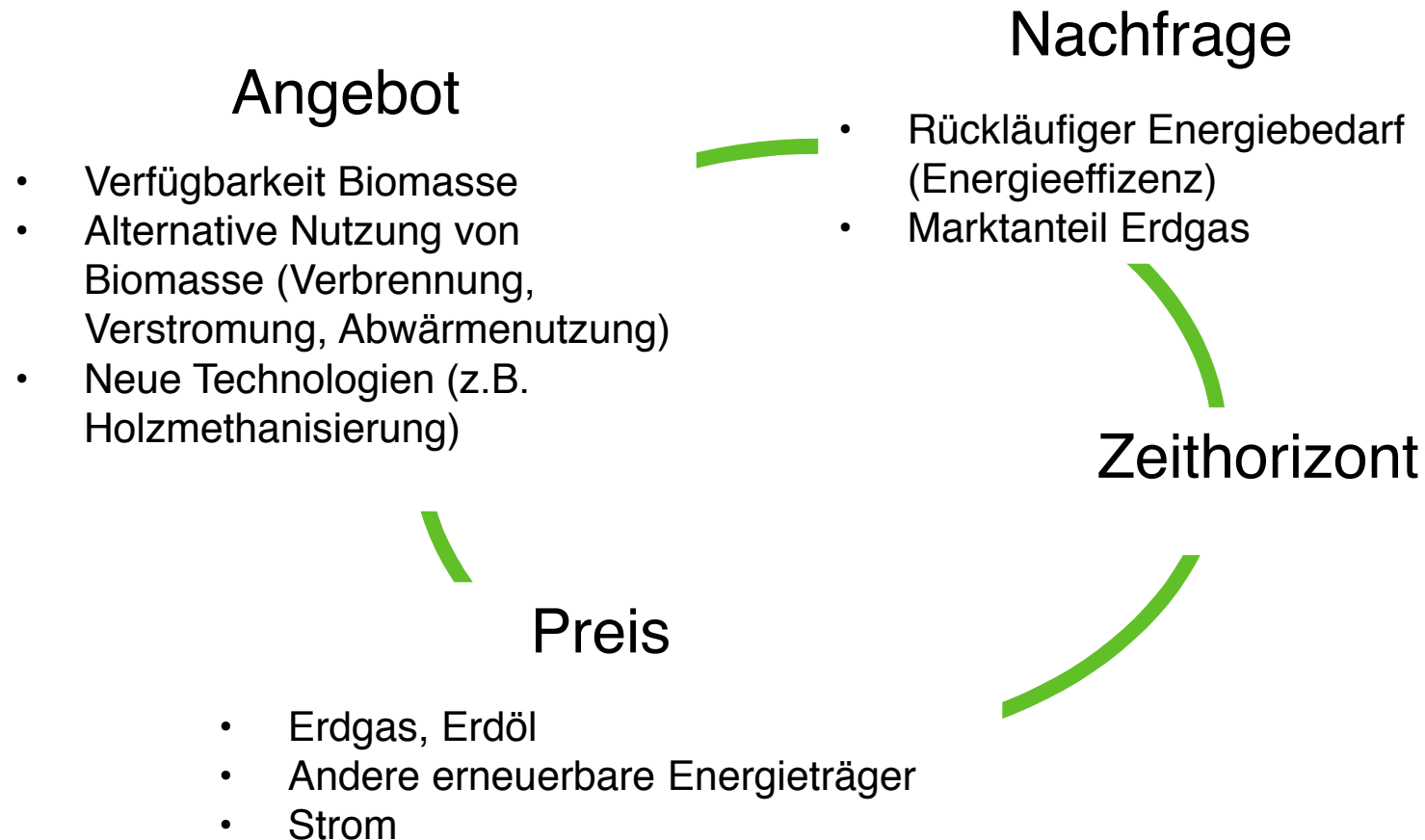
 **Stadt Zürich**
Entsorgung + Recycling

Ausblick: Wird das Erdgas-Netz zum Biogas-Netz?

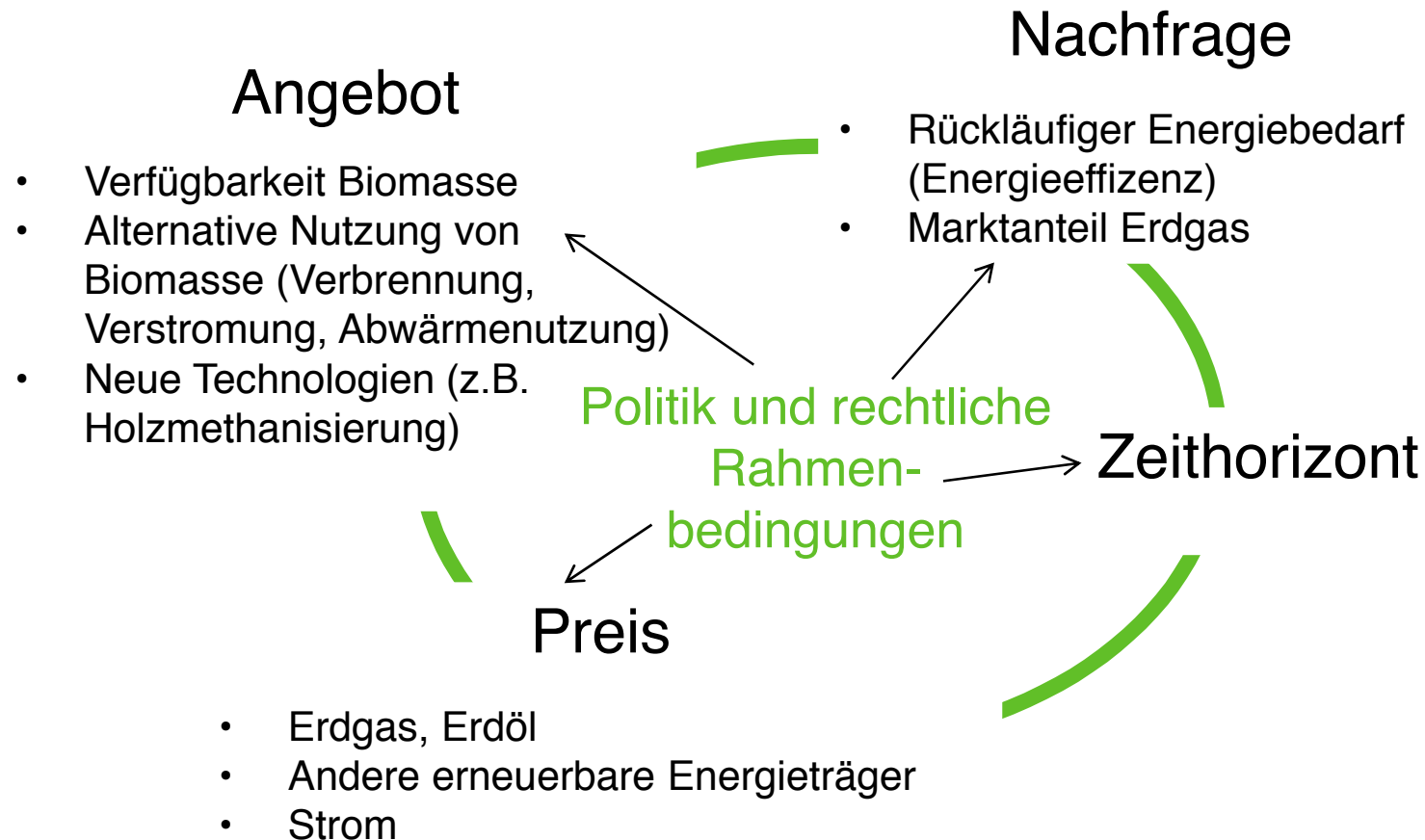
Ausblick: Wird das Erdgas-Netz zum Biogas-Netz?

Das wird die Zukunft weisen.

Wichtige Einflussfaktoren



Wichtige Einflussfaktoren



Vielen Dank!

Rainer Schöne

Bereichsleiter Produktmanagement
Mitglied der Geschäftsleitung
Erdgas Zürich AG
Aargauerstrasse 182
Postfach 805
8010 Zürich
Telefon: 044 317 2460
rainer.schoene@erdgaszuerich.ch