

FEZ Spezial

Einführung Rundgang Albisriederplatz

zum Thema Nachhaltigkeit und Raum

Ueli Marbach



Bahnhofsuhr, 1944
Hans Hoffers Entwurf mit der roten Sekundenhand, die kurz stoppt, wenn eine Minute vergangen ist. Ist Heimat.

Flowerpot, 1968
Die Lampe vom Dänen Verner Panton, die in Beiseite, gibts in allen Regenbogenfarben und passt ins Kinder-, Ess-, und Wohnzimmer.



S 285, 1935
Marcel Breuers Stahlrohr-Tisch ist aufs Wesentliche reduziert. So geht Bauhaus.

Zeitlos schön

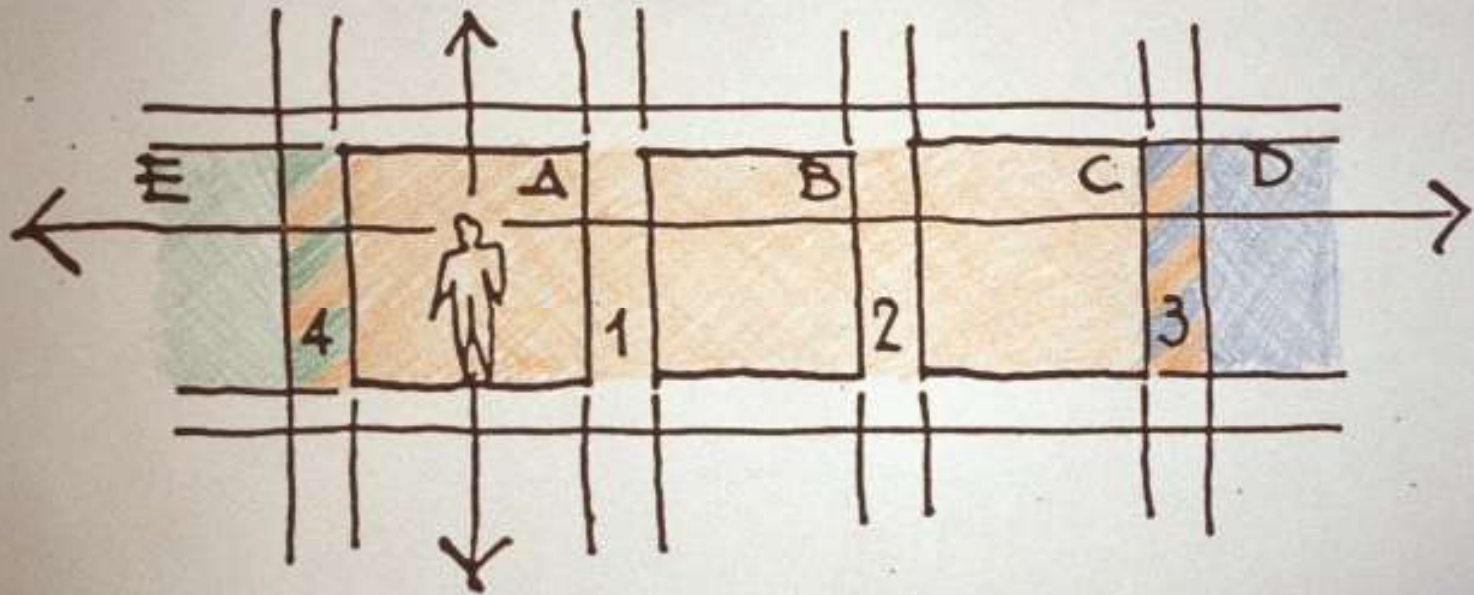
Junge und alte Klassiker. Redaktorin und Design-Fan Claudia Schmid stellt ihre persönlichen Lieblingsobjekte vor, die den Alltag verschönern





Zürich. Mittlere Langstrasse

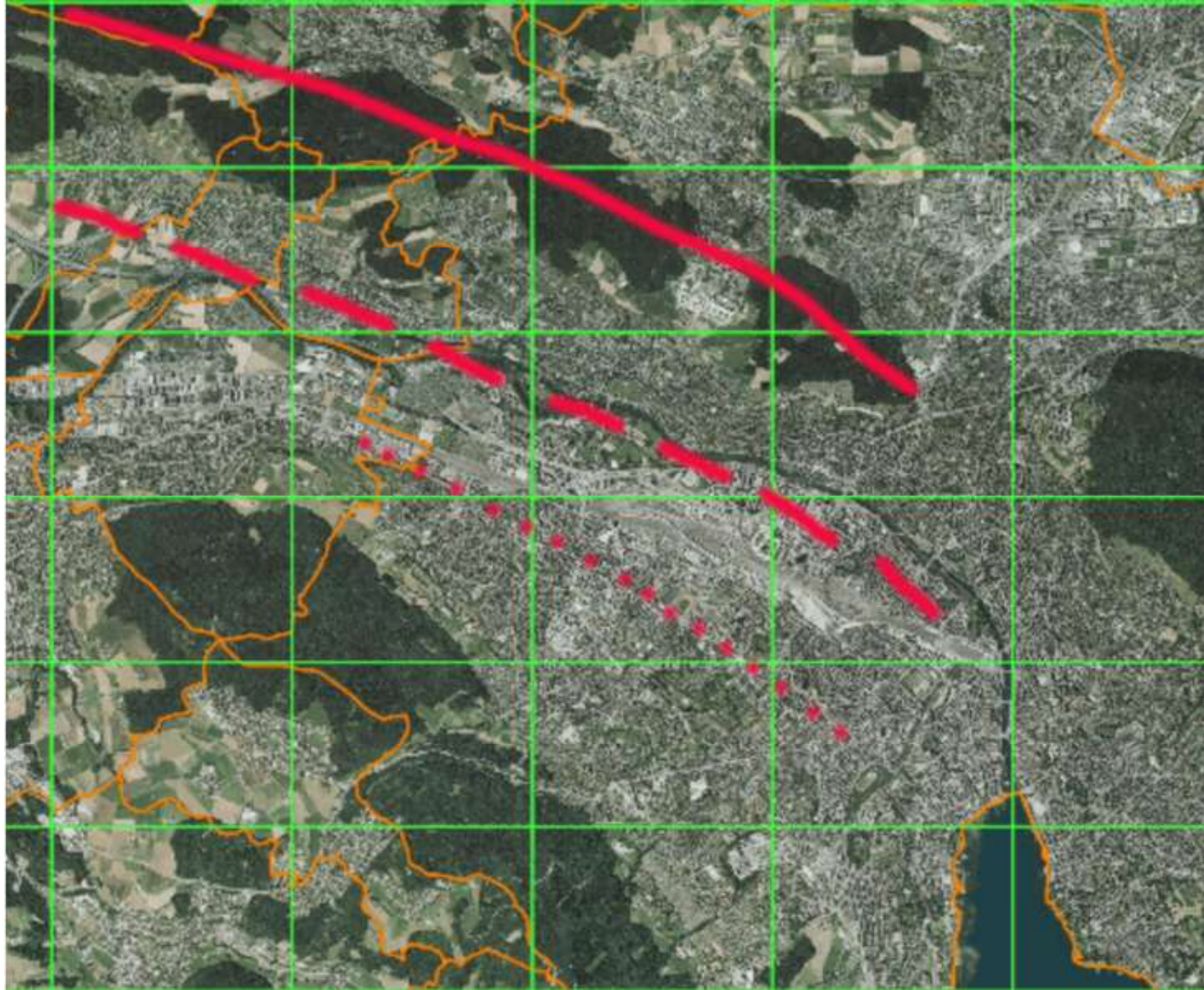




RÄUME

ÜBERGÄNGE





...llung bei Kir-
haus St. Jakob
er-/Werdstras-
end unbebau-
a drei Einzelhöfe:
es und Mittleres
uel entlang der
ter und Scheunen
d.
ehrsweg ist die
se nach Baden
strasse).











City
Korea



100 m
200 ft



100 m
200 ft

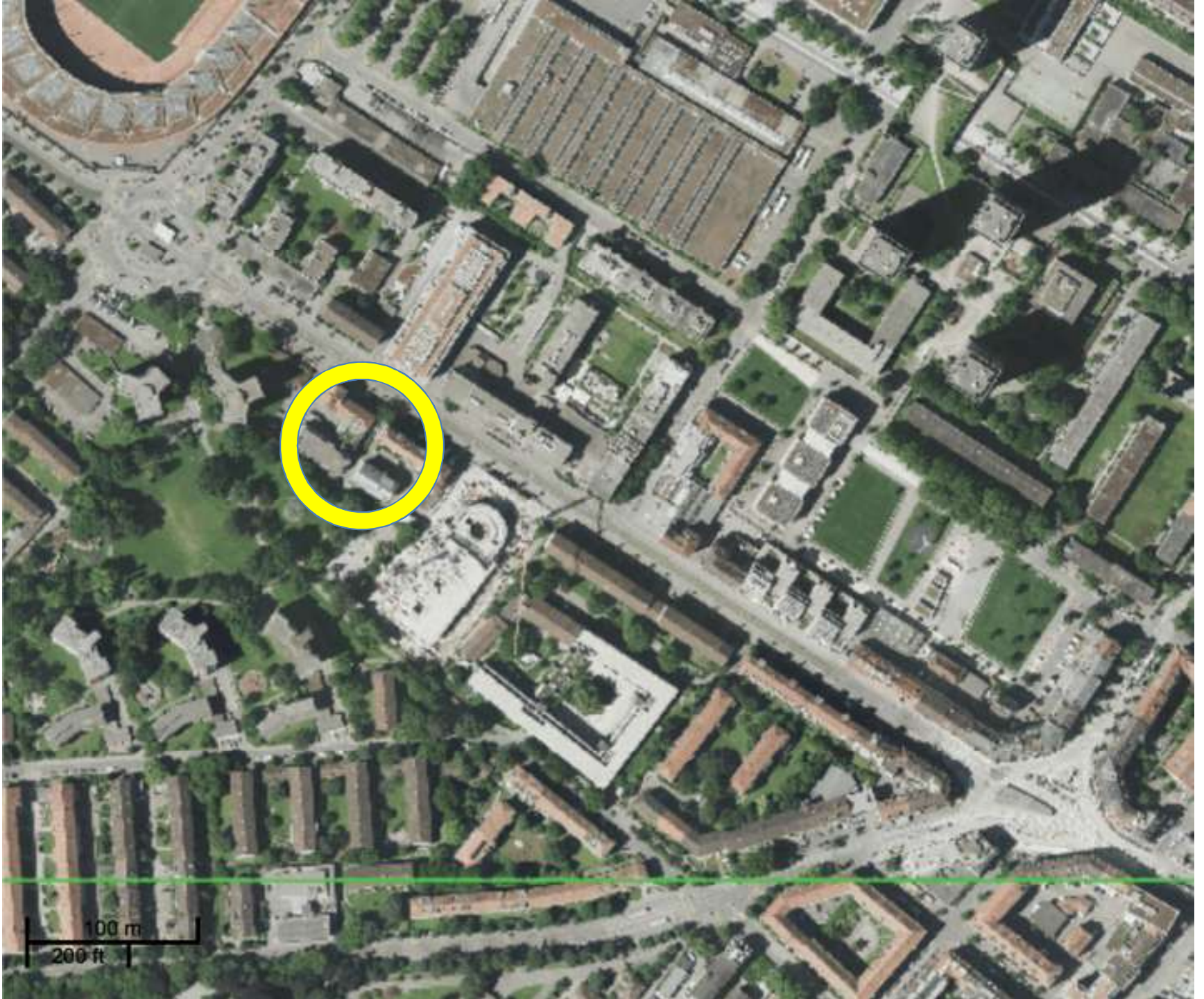


100 m
200 ft

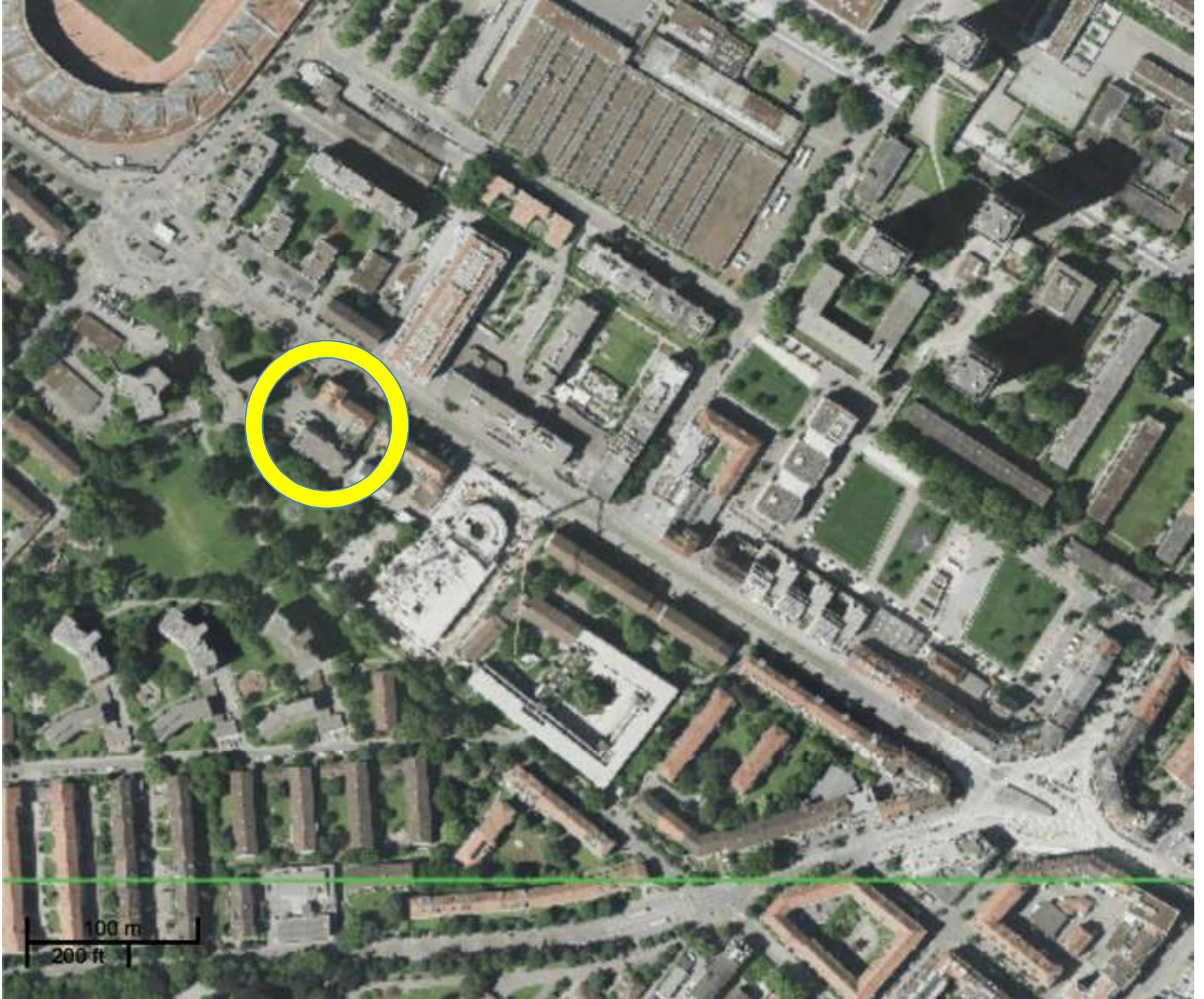


100 m
200 ft





100 m
200 ft



100 m
200 ft



100 m
200 ft

